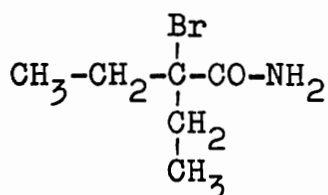


2-Brom-2-äthyl-buttersäureamid

Metabolit von C a r b r o m a l

$C_6H_{12}NOBr$

MG 194,08



Extraktion: aus wässriger Lösung bei pH 2 - 10 mit Äther,  
Chloroform

D C : Standardlaufmittel 4: Chloroform/Aceton (4:1) Rf 0,73

Detektion: Fluorescein/Wasserstoffperoxid/Eisessig:  
roter Fleck

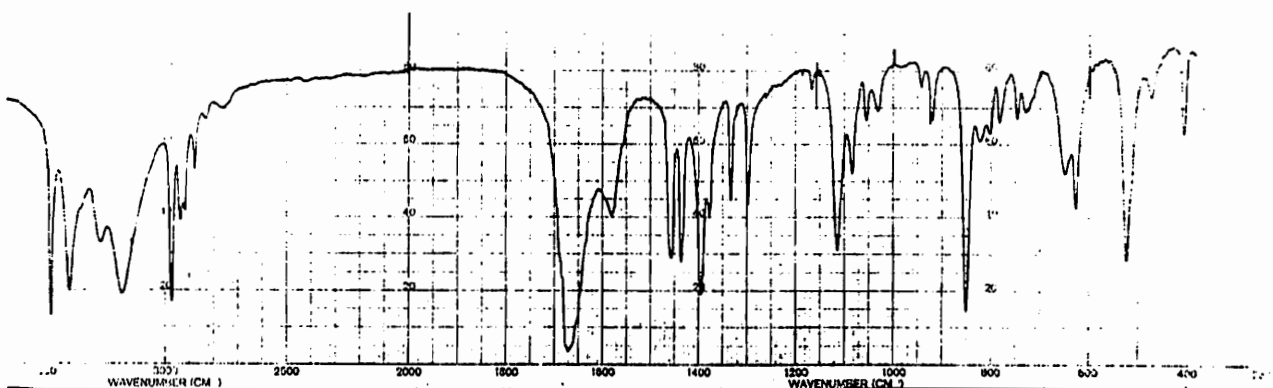
oder 0,5 % o-Tolidin in Äthanol, Bestrahlen mit  
UV-Licht 365 nm: graugrüner Fleck

Anm.: Die Herstellung von o-Tolidin wird in Kürze eingestellt.

G C : Retentionsindices bei 120°C    3 % OV    1    1205  
   3 % OV    17    1430

U V : -

I R : 3470, 3390, 3180, 2970, 1670, 1458, 1438, 1395, 1114,  
850, 625, 524  $\text{cm}^{-1}$ .



M S : siehe Rückseite

M S : Magnetgerät 150 °C, 70 eV

