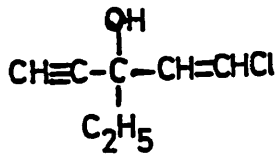


Ethchlorvynol (Roeridorm^R)



1-Chlor-3-äthyl-penten-(1)-in(4)-ol(3)

C₇H₉ClO

MG = 144.6

Sdp= 173°C

Extraktion: mit Diäthyläther, Methylenchlorid, Chloroform usw.

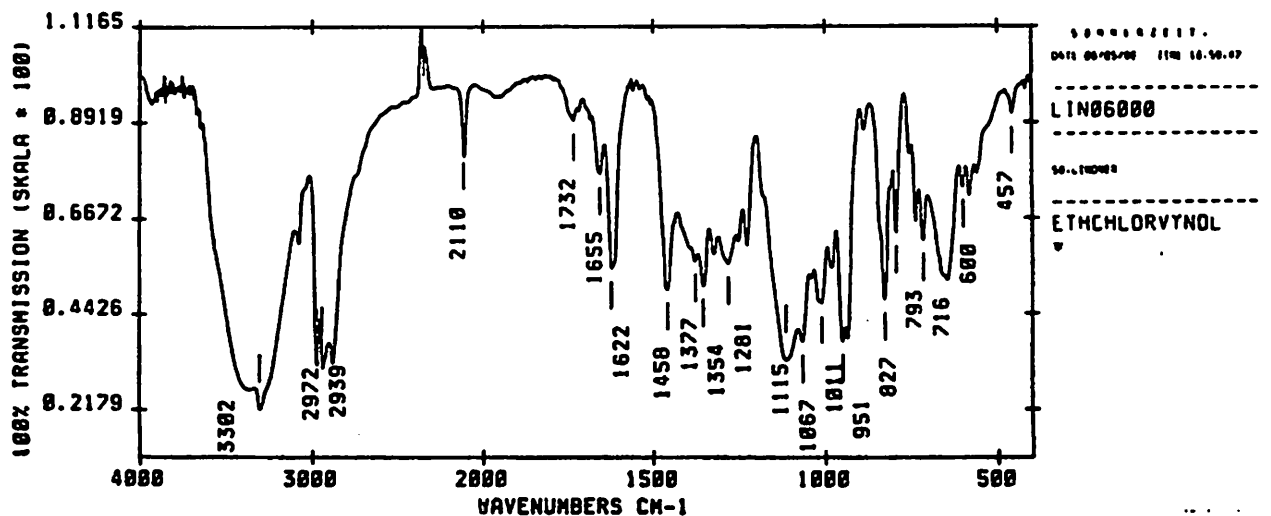
DC: Chloroform/Aceton (4 : 1) Rf: 0.85

Detektion: Quecksilber-(I)-nitrat grauschwarz
ammoniak. Silbernitrat Chlorid-Fällung

GC: Retentionsindex OV 1 79°C 992

Brechungsindex (20°C): 1,477

IR: 3302, 2972, 2939, 1622, 1111, 1020, 827 cm⁻¹



Dosierung: 100-500 mg

Konzentration: Blut (Plasma) therapeutisch 5 - 20 µg/ml

Metabolisierung: weniger als 0,1 % unverändert in Urin

Hauptausscheidungsprodukt:

1-Chlor-3-äthynylpenten-(1)-3,4-diol

let. Dosis: ca 15 g

MS: GC/MS-Kopplung, Quadrupol, 250°C 70 eV OV1

MP: -	BP: 115	51	20 %
		53	34 %
		89	20 %
		91	10 %
		117	40 %

MS - Trimethylsilylderivat

MP: -	BP: 73	75	55 %
		187	64 %
		189	25 %
		201	1 %

